

# ほけんだより 4月

愛知県立半田東高等学校

平成30年4月

「保健だより」は半田東のホームページ上でも閲覧・印刷可能です。

## 入学・進級おめでとうございます！

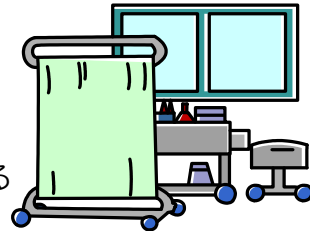
保健室で皆さんの健康管理を担当する養護教諭の神谷 富士子（かみや ふじこ）と盛 優貴（もり ゆき）です。健康に関することで、何かわからないことや困ったことがあれば気軽に話しかけてください。

1年生の皆さんは何もかもが新しく、わくわくとドキドキで毎日が大変だと思います。“焦らず”“ゆっくり”“少しずつ”慣れていってくださいね。



### 保健室はこんなところ

- ①原則として、薬は与えません。
- ②調子の悪い人が、一時的に休むところです。  
（休養は1時間までと決められています。）
- ③来室する場合は、休み時間に来るようにしましょう。  
（次の授業の先生に伝わるように事前に友達や先生に伝えること。）



### 相談室はこんなところ

本校はスクールカウンセラーの巡回校です。月に1回程度の来校があります。相談を希望する人は、申し込んでください。秘密は厳守します。

<利用方法>

申込用紙に記入して、相談担当の先生、保健室、担任の先生へ提出する。

申込用紙設置場所：昇降口、職員室前、保健室、相談室前

原則として、授業中の利用はできません。

来校日は5月中旬以降に決定します。決定したら詳しく紹介します。



### スポーツ振興センターの災害共済給付について

学校管理下でケガをして治療を受けた場合、スポーツ振興センターから医療費の給付が受けられます。（医療費が後から戻ってきます。）

学校管理下：授業中、部活動中、登下校中、休み時間中など

対象：初診から治療が終了するまでに、医療機関の窓口で、保険適用の上、1,500円以上支払った場合。

該当する場合、保健室まで申し出てください。

半田東高校のホームページでも紹介しています。

必要書類のダウンロードもできますので、そちらも御利用ください。



## 色覚検査について

一昨年度から、色覚検査を希望する生徒に対して実施しています。日常生活で色間違いがあり不安である、又は将来就きたい仕事で色覚検査を実施する必要があるなど、色覚検査を希望する場合は保健室まで申し出てください。保護者の方で、色覚検査についてご質問等ありましたらお気軽に保健室までお問い合わせください。

## 「四肢の検査」について

一昨年度から、健康診断の項目に新たに「四肢の検査」が加えられました。現代の子どもたちは①過剰な運動に関わる問題 ②運動が不足していることに関わる問題など、運動器に関する様々な問題が増加していることが指摘されており、これに対応するために健康診断で四肢の検査を行うことになりました。

### ☆ 四肢の検査の目的

他の健康診断の検査項目と同様に

- ① スクリーニング：学業に支障がないか、今後の発育に支障がないかチェックする。
  - ② 健康教育：健康課題を認識し、生涯の健康の保持増進に役立てる。
- の2つを目的として四肢の検査を行います。

### ☆ 四肢の検査の方法

#### ① 家庭での観察

家庭での観察を踏まえ、保健調査票に記入してください。

生徒が自分の健康について振り返ったり、家族と一緒に健康について考えたりする良い機会となります。



#### ② 学校での観察

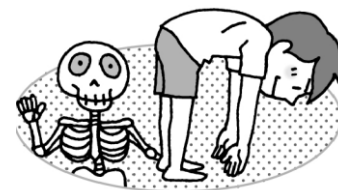
提出された保健調査票を見て、担任・養護教諭等が生徒の健康状態について確認します。

#### ③ 学校での健康診断

- ・学校医は、全ての生徒に対して視診を行います。生徒の歩き方に左右差はないか、どこか痛がる素振りはないか等診ます。

- ・保健調査票に記載のある項目については、普段学校で勉強したり運動したりする上で支障がないかなどの観点から、必要に応じてさらなる問診や身体診察を行います。

※学校の健康診断では、専門的な診断をつけることは行っていません。



- ・学校生活に支障があるような状態が疑われると判断された場合には、事後措置として医療機関への受診を勧めます。受診結果報告書を担任または養護教諭まで提出してください。